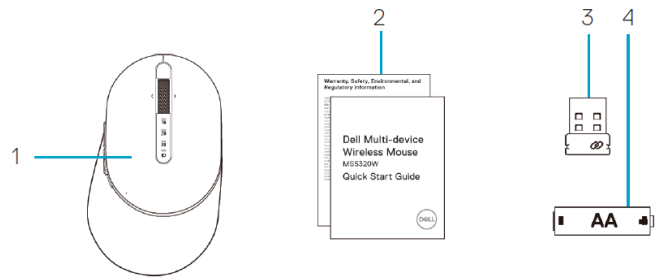


Ръководство на потребителя за безжична мишка Dell MS5320W

I. Включено в комплекта:

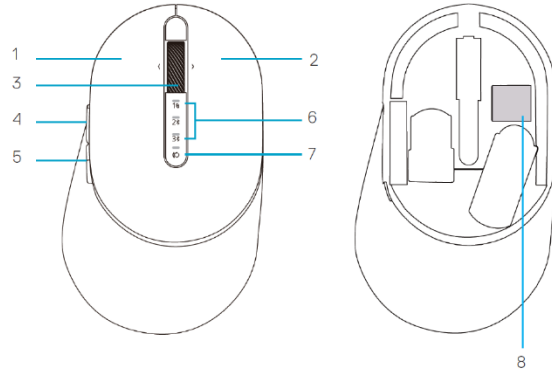
- 1 бр. безжична мишка Dell MS5320W
- 1 бр. ръководство на потребителя
- 1 бр. USB донгъл
- 1 бр. AA батерия



II. Преглед на устройството:

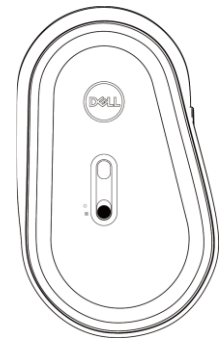
Изглед отгоре:

1. Ляв бутон
 2. Десен бутон
 3. Скролер бутон
 4. Бутон Напред
 5. Бутон Назад
 6. Светлинни индикатори за режим на връзка:
- Белият светодиода мига: Устройството не е свързано към компютър.
 - Белият светодиода свети постоянно: Устройството е свързано към компютъра.
 - Мигащ кехлибарен светодиода: Батерията на устройството е изтощена.
7. Бутон за режим на връзка
 8. RFID етикет



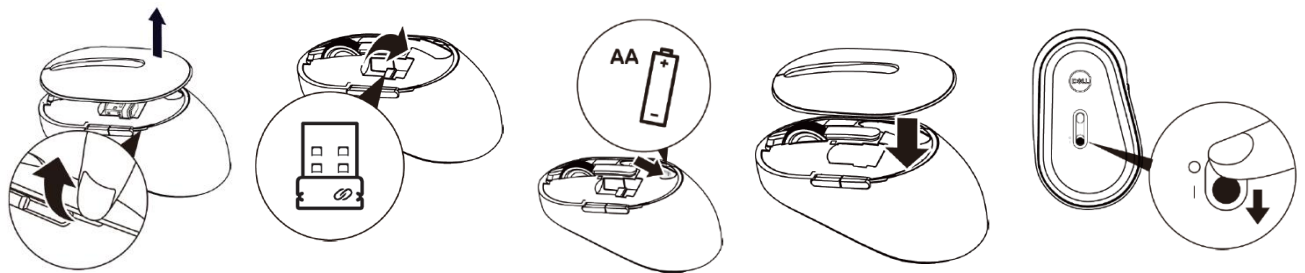
Изглед отдолу:

1. Оптичен сензор
2. Бутон за Вкл./Изкл. на мишката



III. Работа с устройството:

1. Отворете мишката като премахнете горната част на корпуса ѝ.
2. Извадете безжичния донгъл от отделението му в мишката.
3. Поставете 1 бр. AA батерия като спазите правилния ѝ поляритет.
4. Поставете горната част на корпуса обратно върху мишката.
5. Плъзнете бутона в долната на част на мишката, за да я включите.



Бележка: Уверете се, че разстоянието между компютъра и мишката е в рамките десет метра.

IV. Свързване на мишката:

Може да сдвоите безжичната си мишка или чрез USB донгъла или чрез Bluetooth връзка. Може да сдвоите и да превключвате между сдвоените устройства като лаптопи, настолни компютри или други съвместими мобилни устройства.

Сдвояване чрез USB донгъла:

Бележка: Може да свържете устройство към безжичната мишка чрез универсалното сдвояване на Dell (Dell Universal pairing).

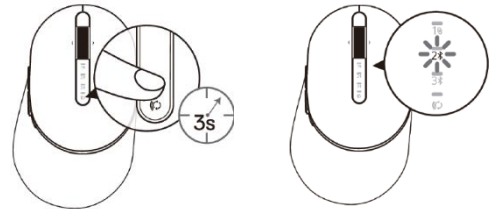
1. Поставете USB донгъла в USB порт на компютъра ви (настолен компютър или лаптоп).
2. Светлинният индикатор **1** за режима за свързване на мишката се включва, за да покаже универсалното Dell сдвояване. След това индикаторът ще се изключи.
3. Вашата мишка вече е сдвоена към компютъра.



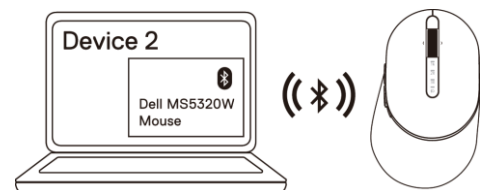
Сдвояване на мишката чрез Bluetooth:

Бележка: Може да свържете до две устройства към безжичната си мишка като използвате Bluetooth.

1. Натиснете бутона за режим свързване два пъти (в рамките на 3 секунди) докато светлинният индикатор **(2*)** за режима на свързване се включи. Светлинният индикатор показва, че втората Bluetooth връзка е избрана.
2. Индикаторът **(2*)** ще мига в продължение на 3 минути, което показва, че мишката е в режим на сдвояване.
3. Сдвоете мишката с компютър с включен Bluetooth.
 - a. В Windows търсене (Windows Search), напишете **Bluetooth**.
 - b. Натиснете **Bluetooth and other devices settings**. Прозорецът за настройките (**Settings**) ще се появи.
 - c. Натиснете **Bluetooth & other devices**. Уверете се, че Bluetooth-а е включен.
 - d. От списъка с устройства, моля изберете **Dell Mouse**.
4. Потвърдете процеса на сдвояване на мишката и на компютъра.



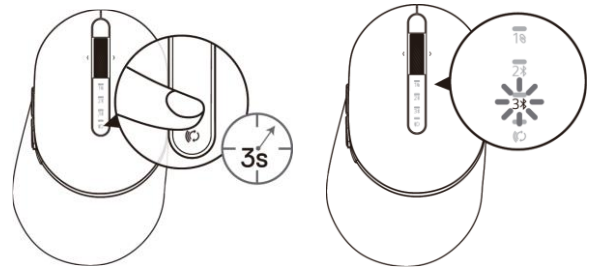
Светлинният индикатор **(2*)** за втората Bluetooth връзка ще започне да свети в бяло за 3 секунди, за да потвърди сдвояването. След това светлината ще се изключи. След като процеса на сдвояване приключи, мишката ще се свързва с компютъра автоматично всеки път, когато Bluetooth е включен и на двете устройства и те са в рамките на Bluetooth обхвата.



Сдвояване на трето устройство към вашата мишка:

Може да свържете трето устройство към вашата безжична мишка като използвате Bluetooth.

1. Натиснете бутона за режим свързване два пъти (в рамките на 3 секунди) докато светлинният индикатор ^(3*) за режима на свързване се включи. Светлинният индикатор показва, че третата Bluetooth връзка е избрана.
2. Индикаторът ^(3*) започва да мига, което показва, че мишката е в режим на сдвояване.
3. Сдвоете мишката с компютър с включен Bluetooth.
 - a. В Windows търсене (Windows Search), напишете **Bluetooth**.
 - b. Натиснете **Bluetooth and other devices settings**. Прозорецът за настройките (**Settings**) ще се появи.
 - c. Натиснете **Bluetooth & other devices**. Уверете се, че Bluetooth-а е включен.
 - d. От списъка с устройства, моля изберете **Dell Mouse**.
4. Потвърдете процеса на сдвояване на мишката и на компютъра.
5. Потвърдете процеса на сдвояване на мишката и на компютъра.



Светлинният индикатор ^(3*) за втората Bluetooth връзка ще започне да свети в бяло за 3 секунди, за да потвърди сдвояването. След това светлината ще се изключи. След като процеса на сдвояване приключи, мишката ще се свързва с компютъра автоматично всеки път, когато Bluetooth е включен и на двете устройства и те са в рамките на Bluetooth обхвата.



V. Регулаторна информация:

Dell Inc. (Dell) се ангажира да спазва законите и наредбите във всяка страна, в която доставя своите продукти. Продуктите на Dell са проектирани и тествани, за да отговарят на съответните световни стандарти за безопасност на продуктите, електромагнитна съвместимост, ергономичност и други задължителни нормативни изисквания, когато се използват по предназначение.

2023 Dell Inc. или нейните дъщерни дружества. Всички права са запазени. Dell, EMC и други търговски марки са търговски марки на Dell Inc. или на нейните дъщерни дружества. Други търговски марки може да са търговски марки на съответните им собственици.

Инструкции за безопасна работа с продукта, както и подробна регулаторна информация за продукта и съответствието му с европейски директиви и стандарти, може да бъде намерена на следния линк: <https://www.dell.com/learn/us/en/uscorp1/regulatory-compliance>

Изхвърляйте устройството в съответствие с WEEE директивата на ЕС (Отпадъчно електрическо и електронно оборудване). Опаковката изхвърлете по начин, опазващ околната среда.

Може да намерите допълнителна информация за продукта на: www.polycomp.bg